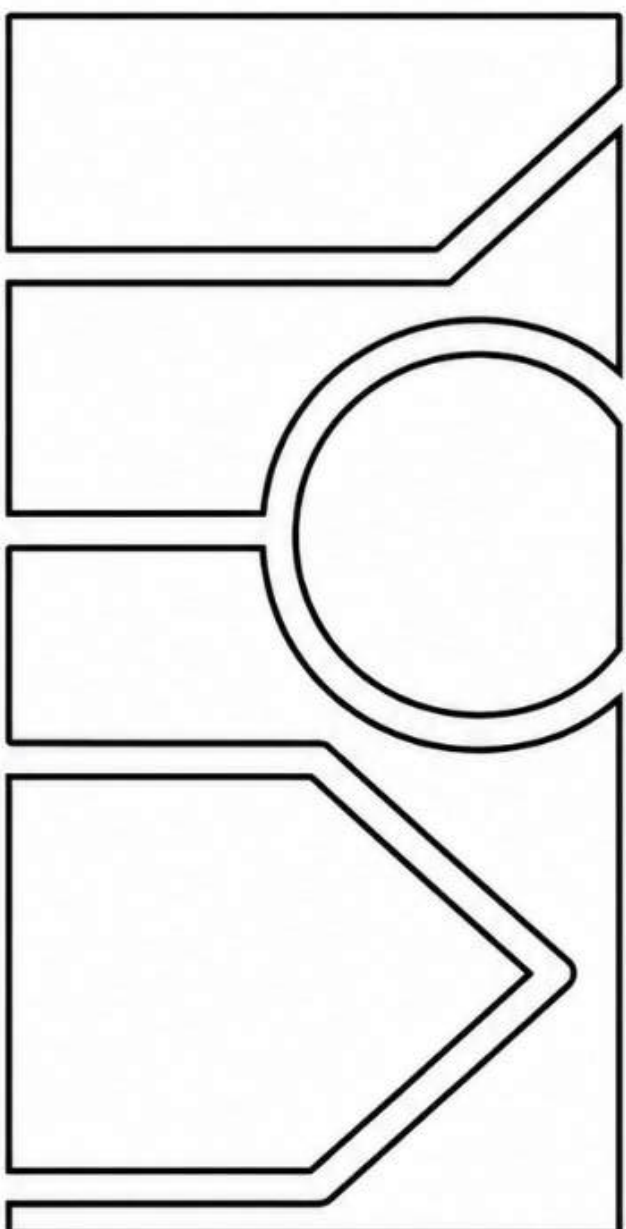




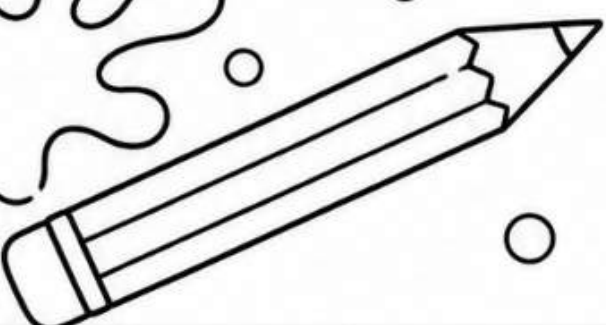
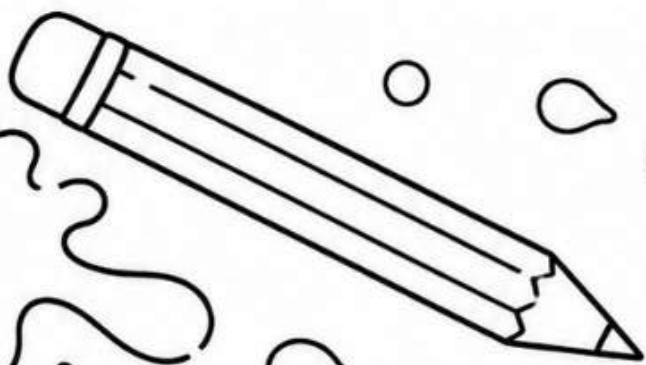
Landeshauptstadt
Mainz

*Ein Ausmalbuch des
Quartiermanagements
Lerchenberg, Mombach und Neustadt*

Entdecke deinen
Stadtteil



Soziale Stadt





Liebe Kinder aus Mainz,

dieses Ausmalbuch zeigt euch spannende Orte in den Stadtteilen Lerchenberg, Mombach und Neustadt. Vielleicht kennt ihr einige schon – andere könnt ihr ganz neu entdecken!

Diese Orte sind wichtige Orte der „Sozialen Stadt“. Das bedeutet, hier wird besonders darauf geachtet, dass sich alle Menschen wohlfühlen.

Malt die Bilder so bunt, wie ihr möchtet und lasst eurer Fantasie freien Lauf. Eure Stadt Mainz gehört euch allen – und ihr macht sie mit eurem Lachen und euren Ideen zu einem besonderen Ort.

Kommt mit mir auf Entdeckungsreise und habt viel Spaß beim Ausmalen!

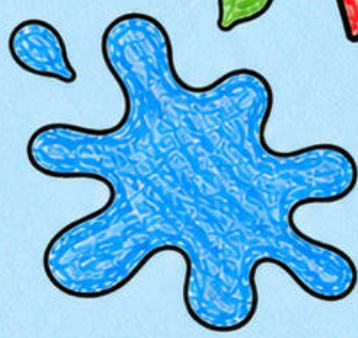
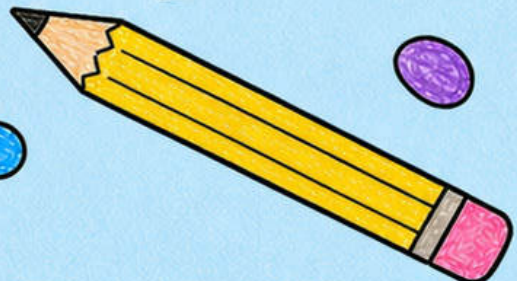
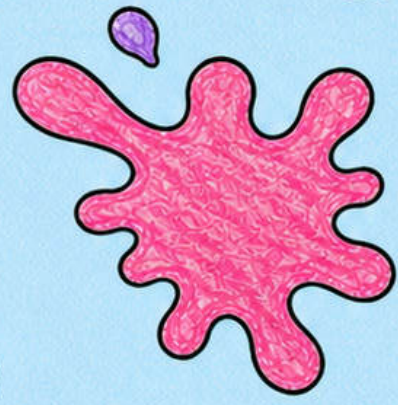
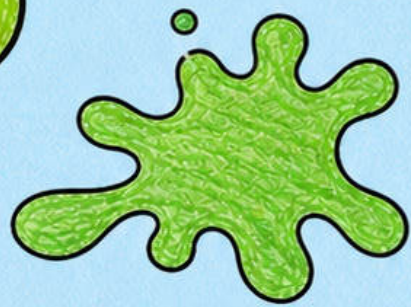
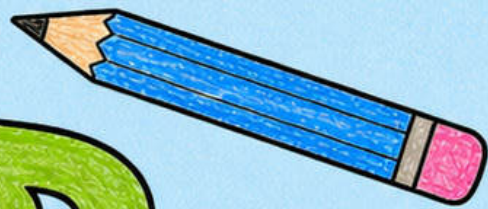
Herzliche Grüße

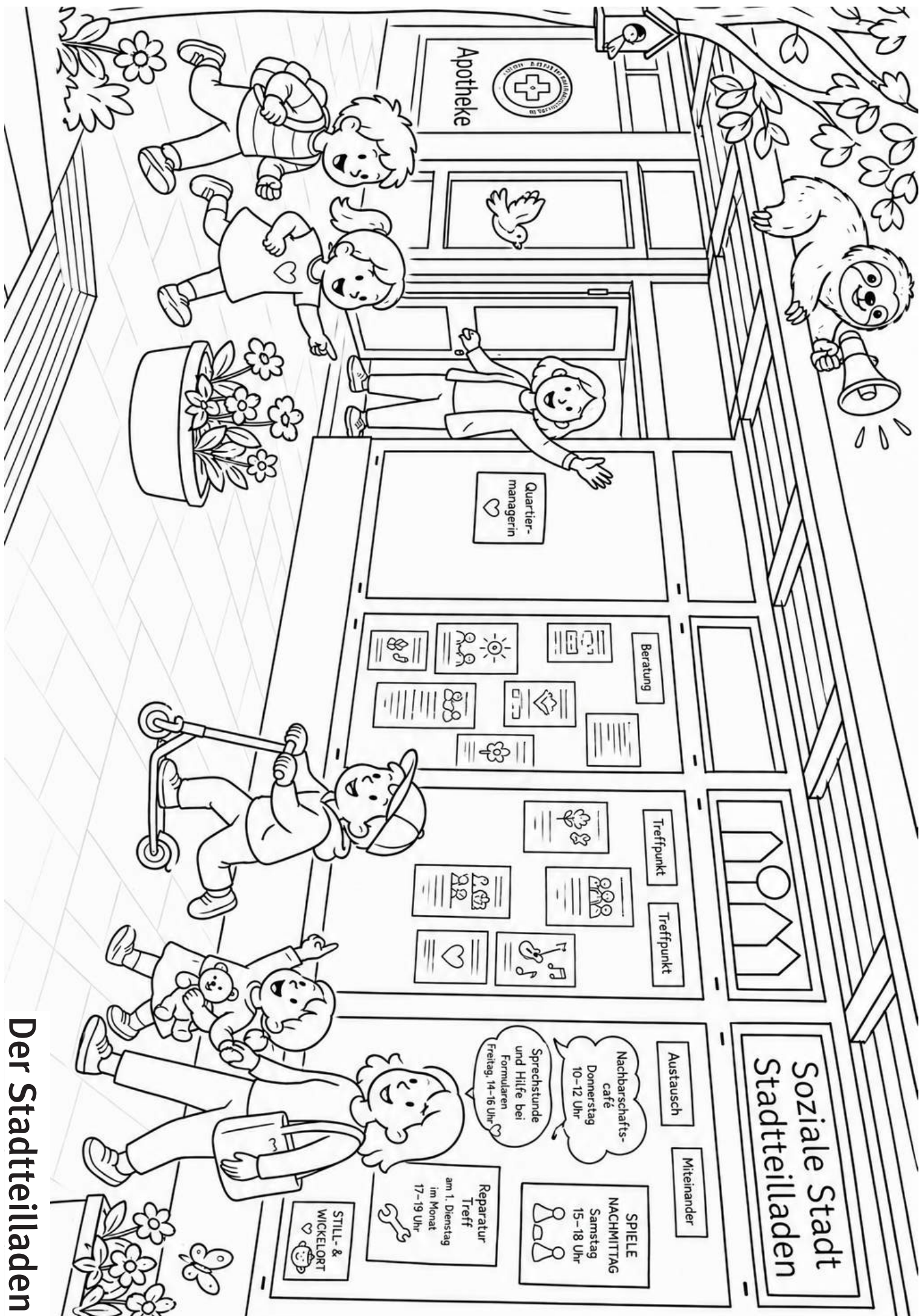
Jana Schmöller

Kinderdezernentin

Entdecke deinen

Lernberg





Apotheke



Quartier-
managerin

Beratung

Treffpunkt

Treffpunkt

Austausch

Miteinander

Soziale Stadt
Stadteilladen

Nachbarschafts-
café
Donnerstag
10-12 Uhr

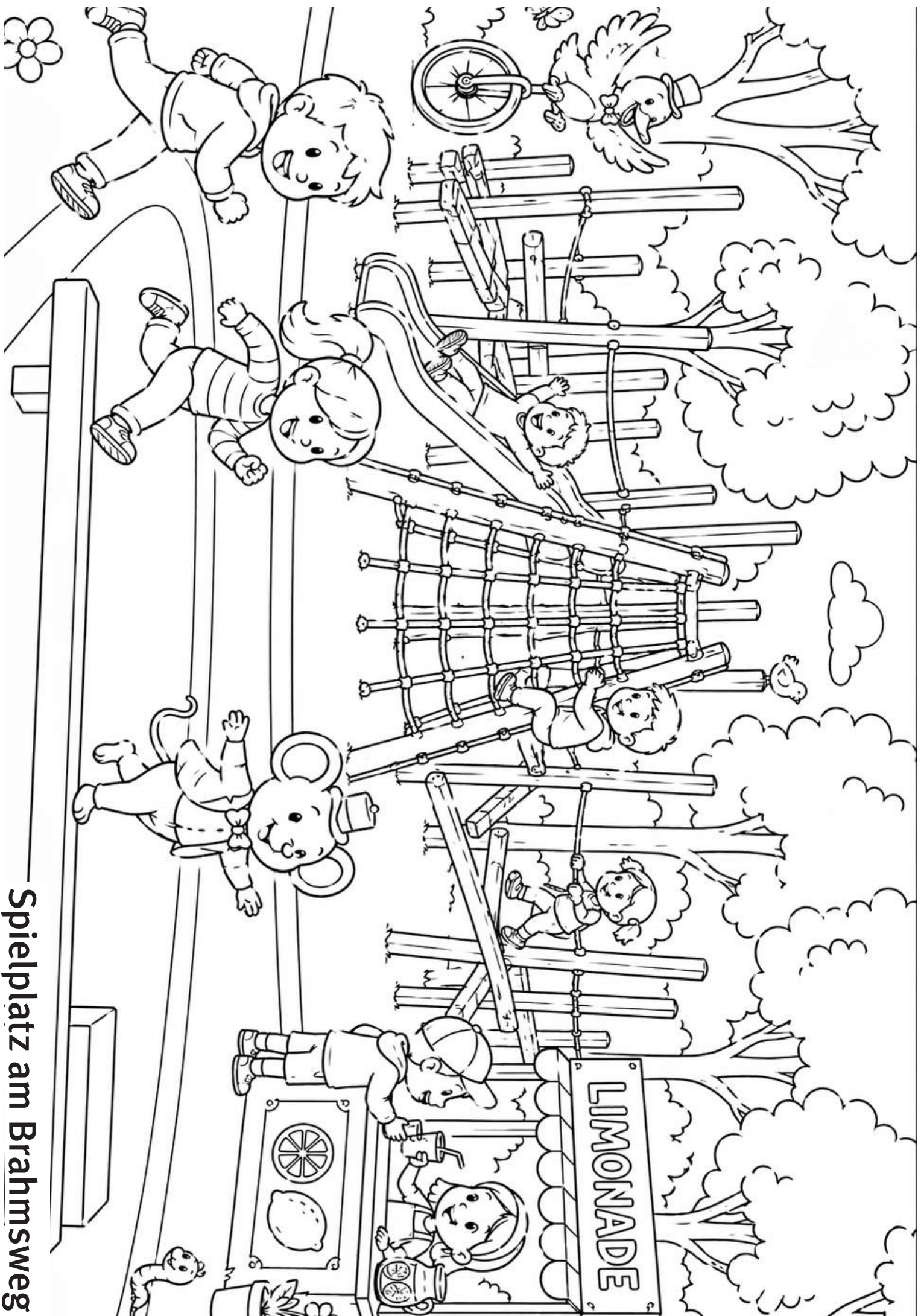
Sprechstunde
und Hilfe bei
Formularen
Freitag, 14-16 Uhr

SPIELE
NACHMITTAG
Samstag
15-18 Uhr

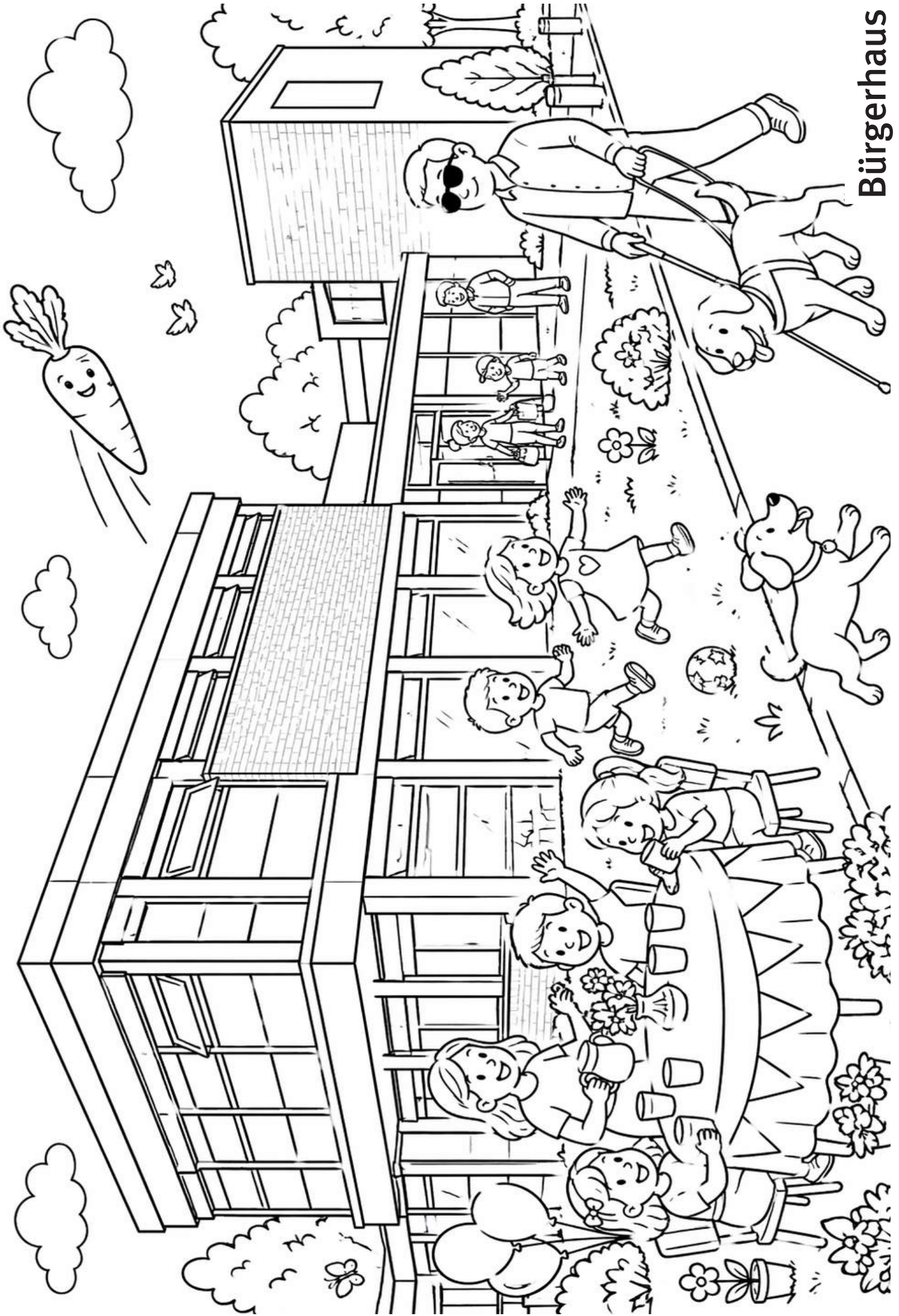
Reparatur
Treff
am 1. Dienstag
im Monat
17-19 Uhr

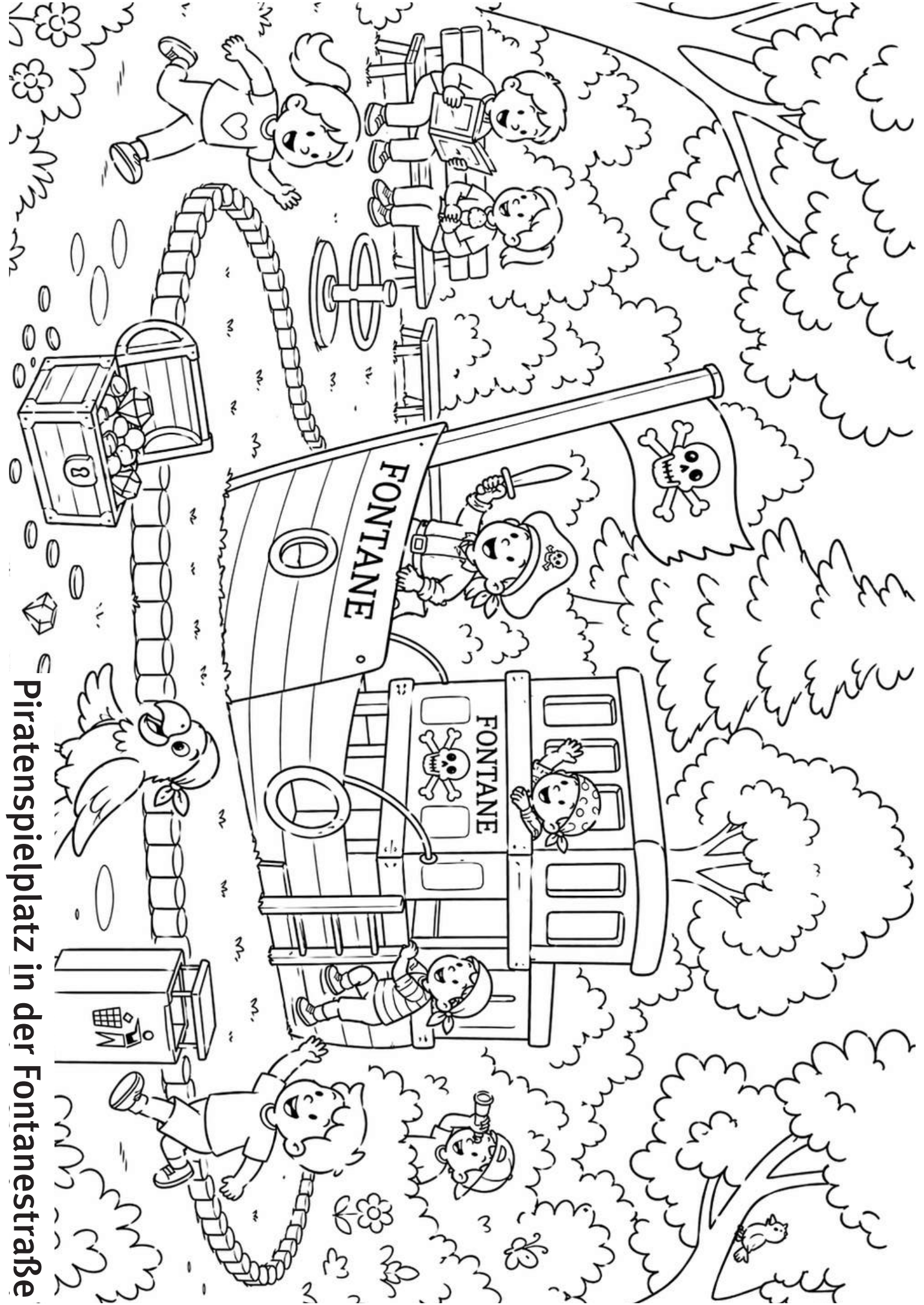
STILL- &
WICKELORT

Der Stadteilladen

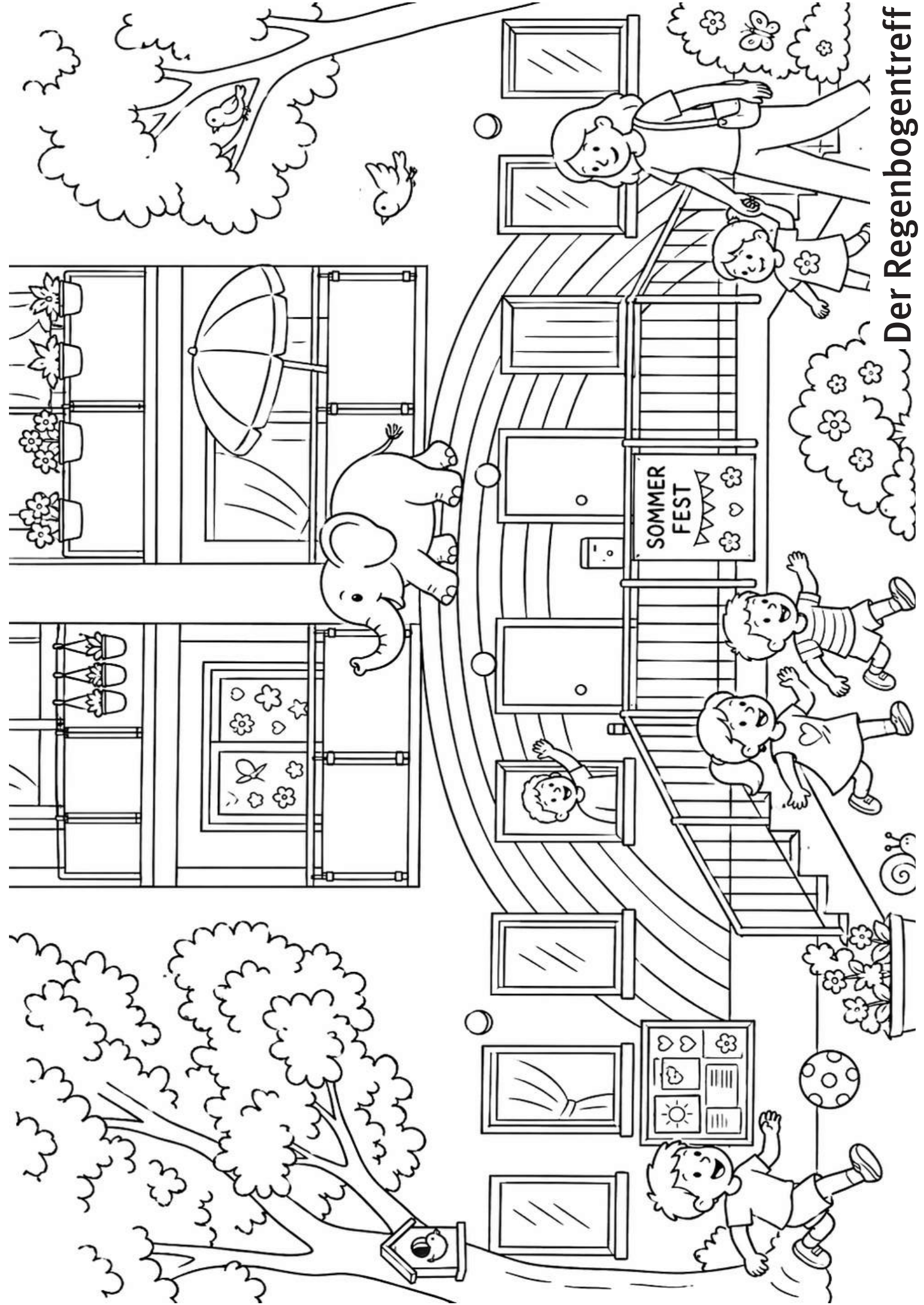


Spielplatz am Brahmsweg

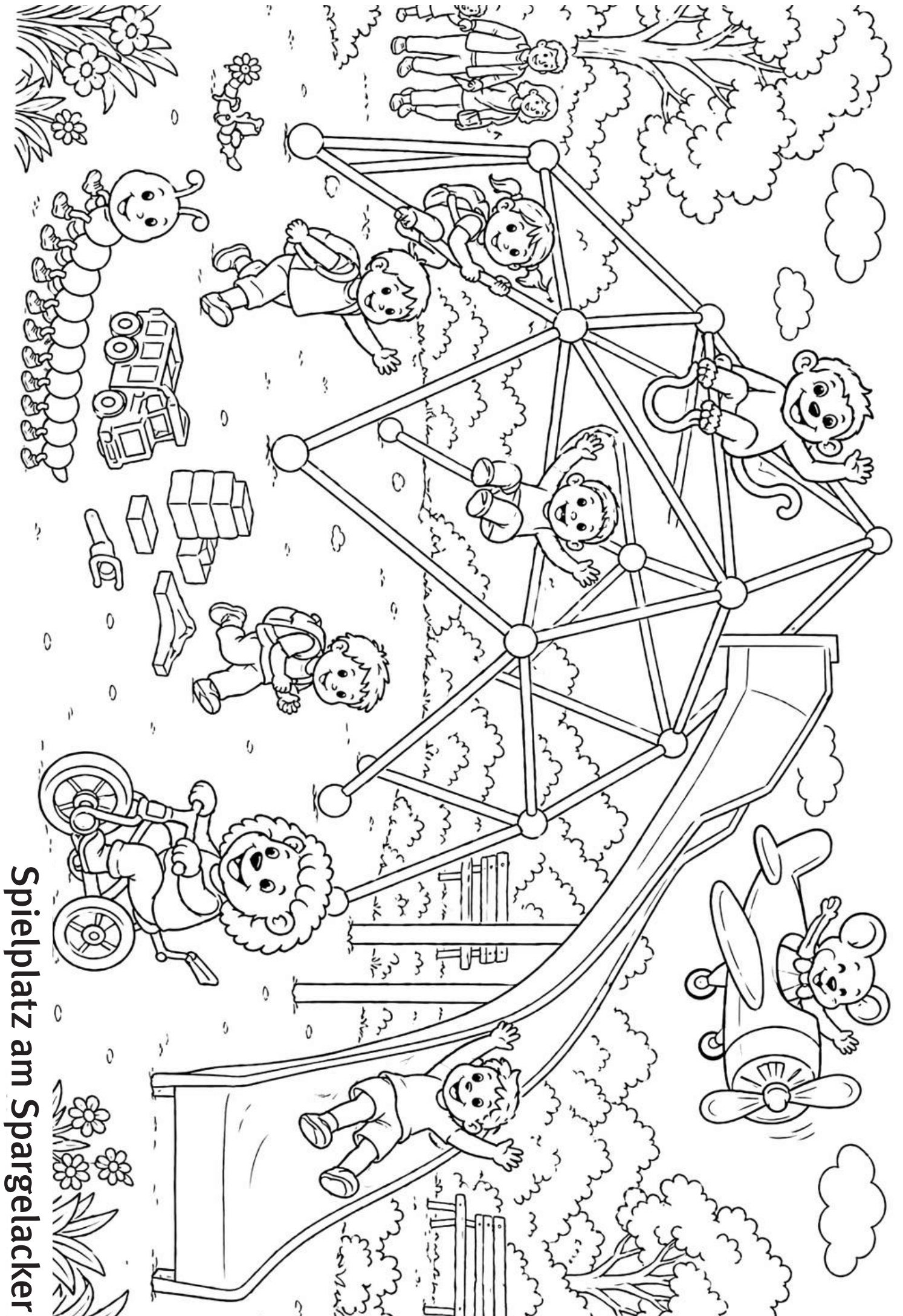




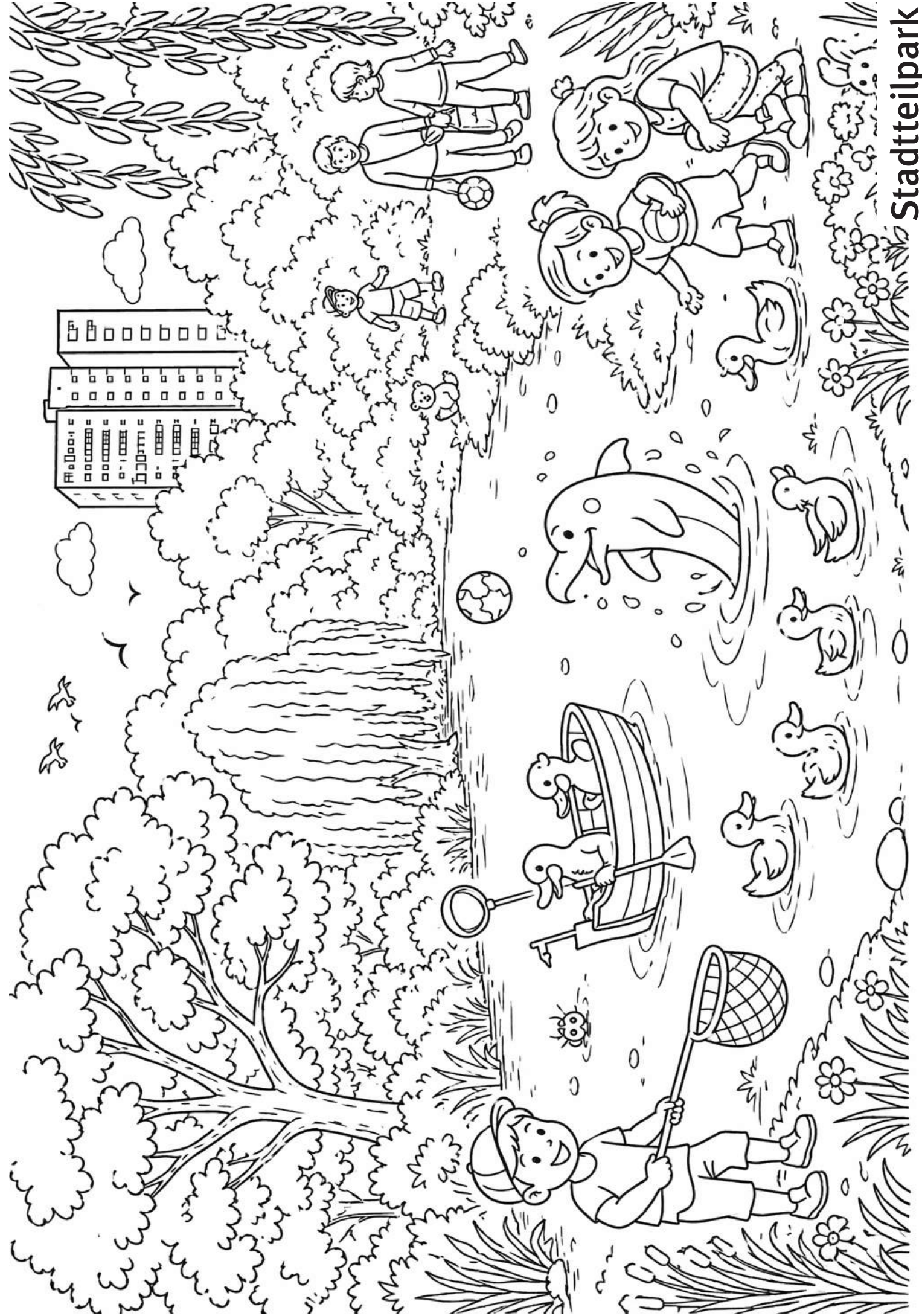
Piratenspielfeld in der Fontanestraße



Der Regentreff

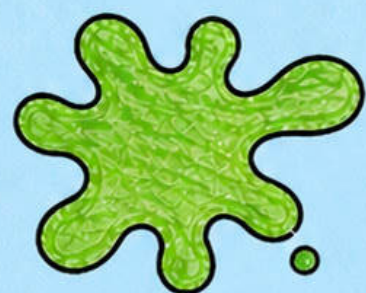
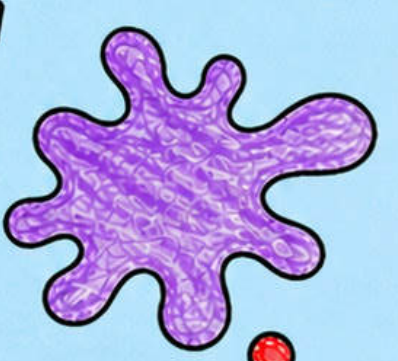
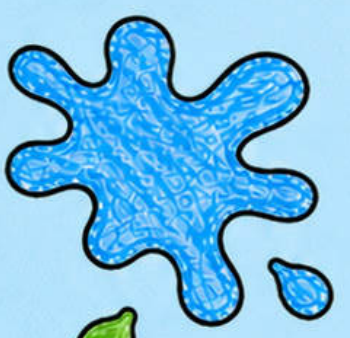
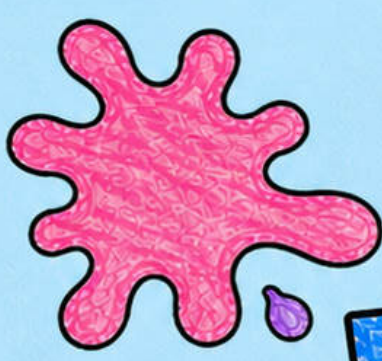
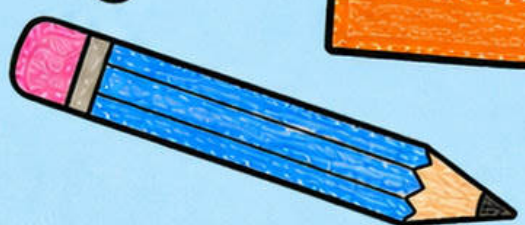
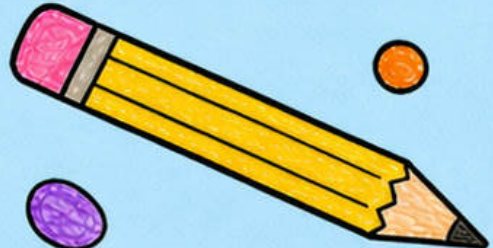


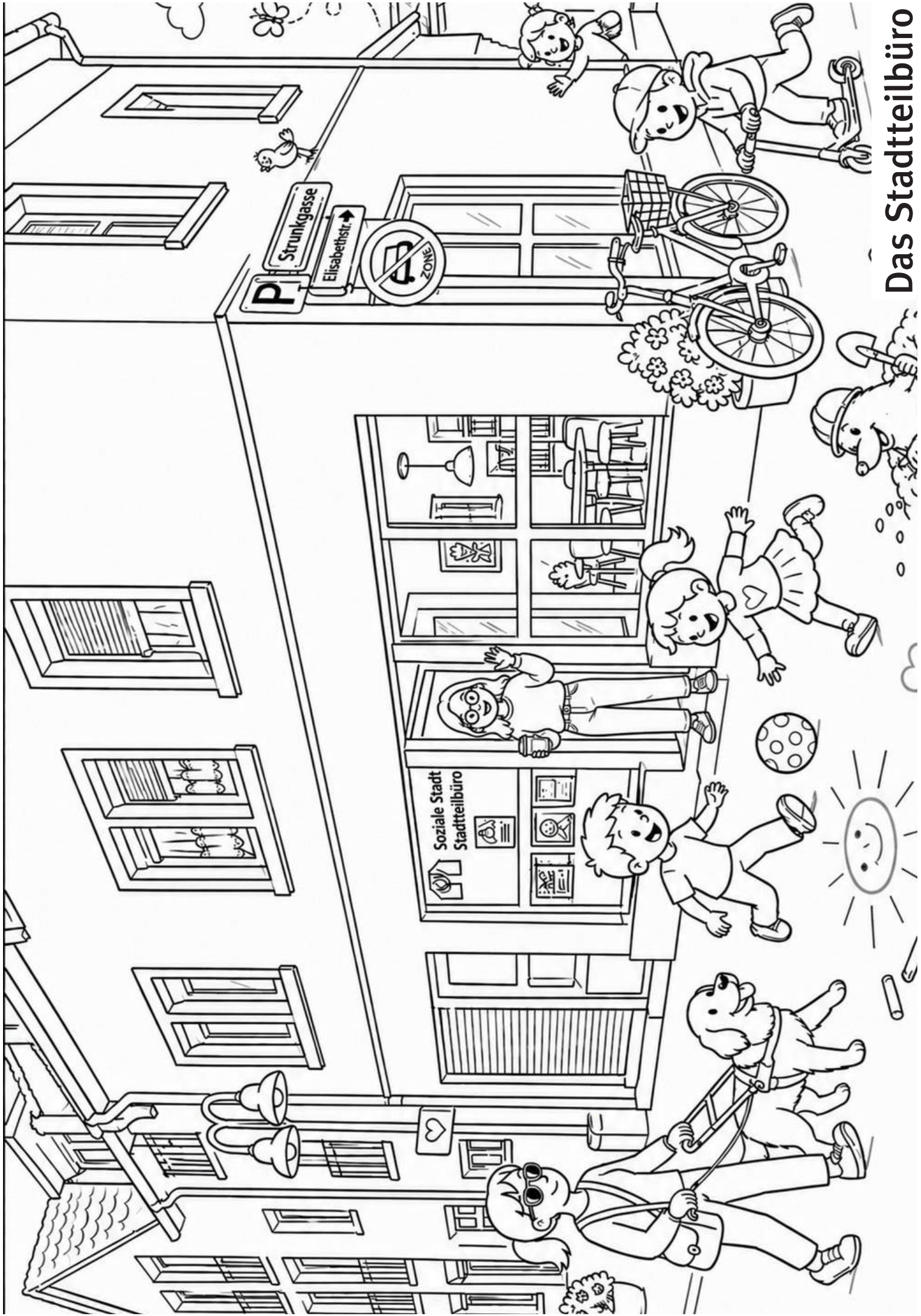
Spielplatz am Spargelacker

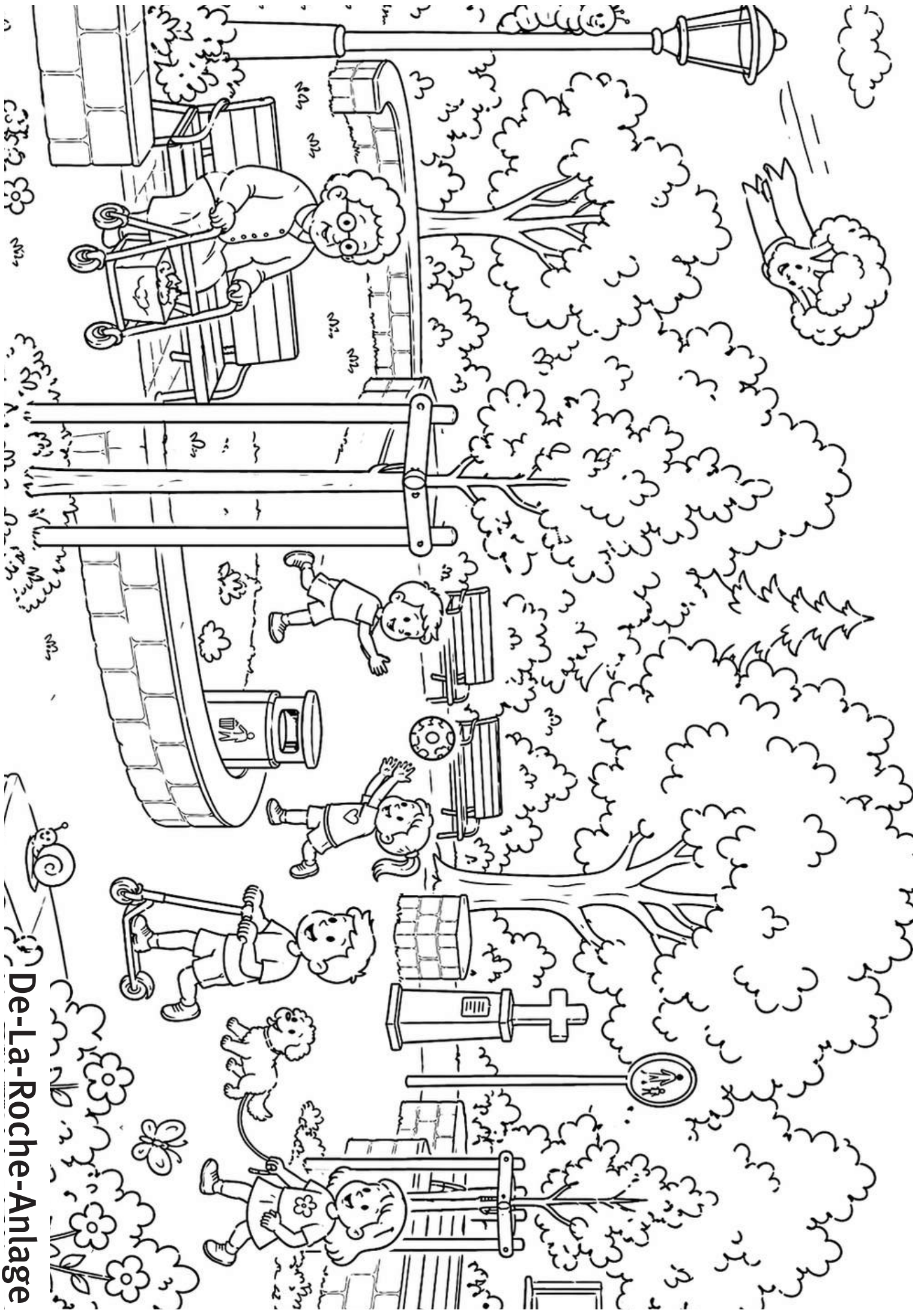


Entdecke dein

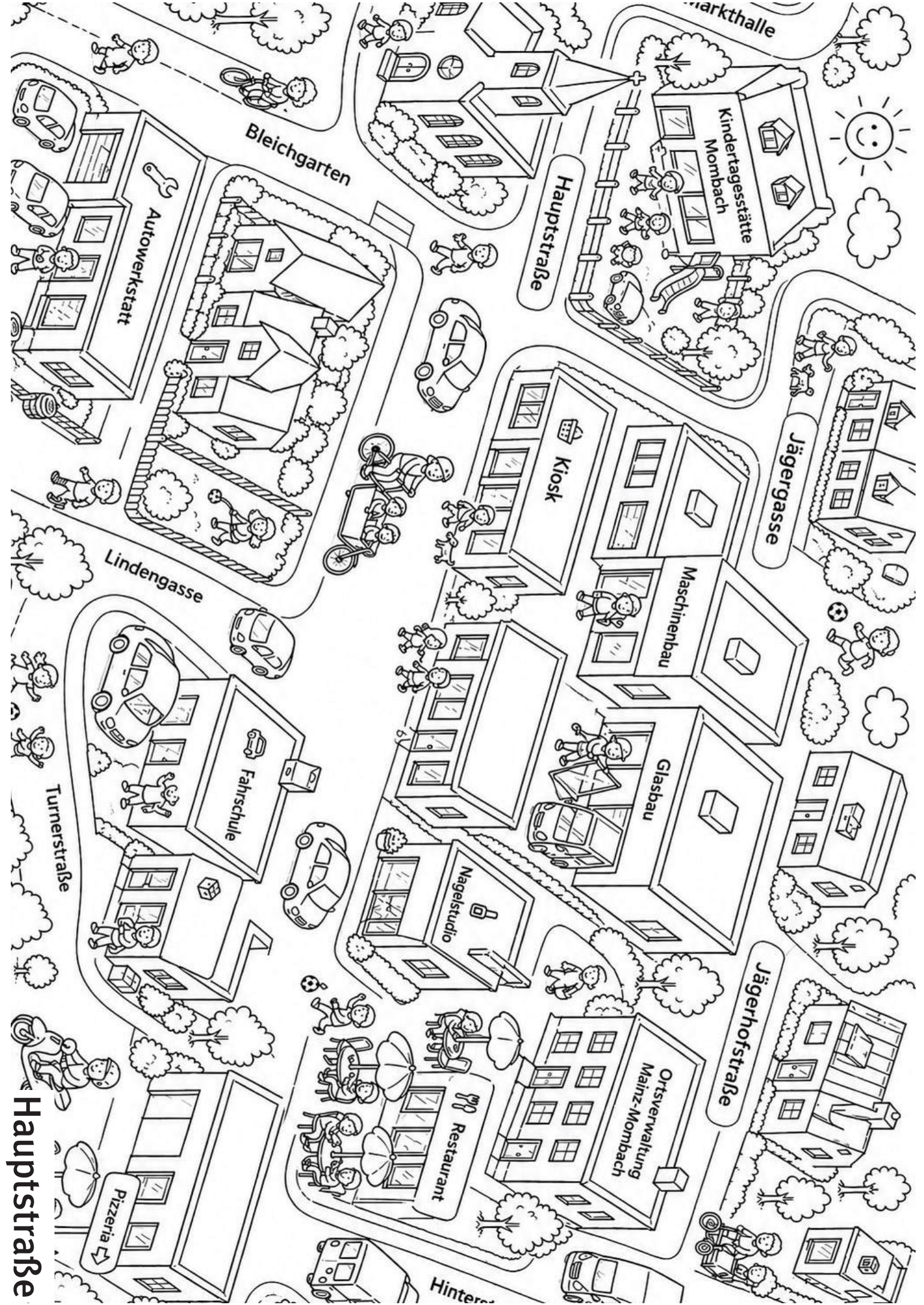
Mombach



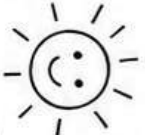




De-La-Roche-Anlage



Markthalle



Kindertagesstätte
Mombach

Hauptstraße

Bleichgarten

Autowerkstatt

Jägergasse

Kiosk

Maschinenbau

Lindengasse

Glasbau

Fahrschule

Turnersstraße

Nagelstudio

Jägerhofstraße

Ortswverwaltung
Mainz-Mombach

Restaurant

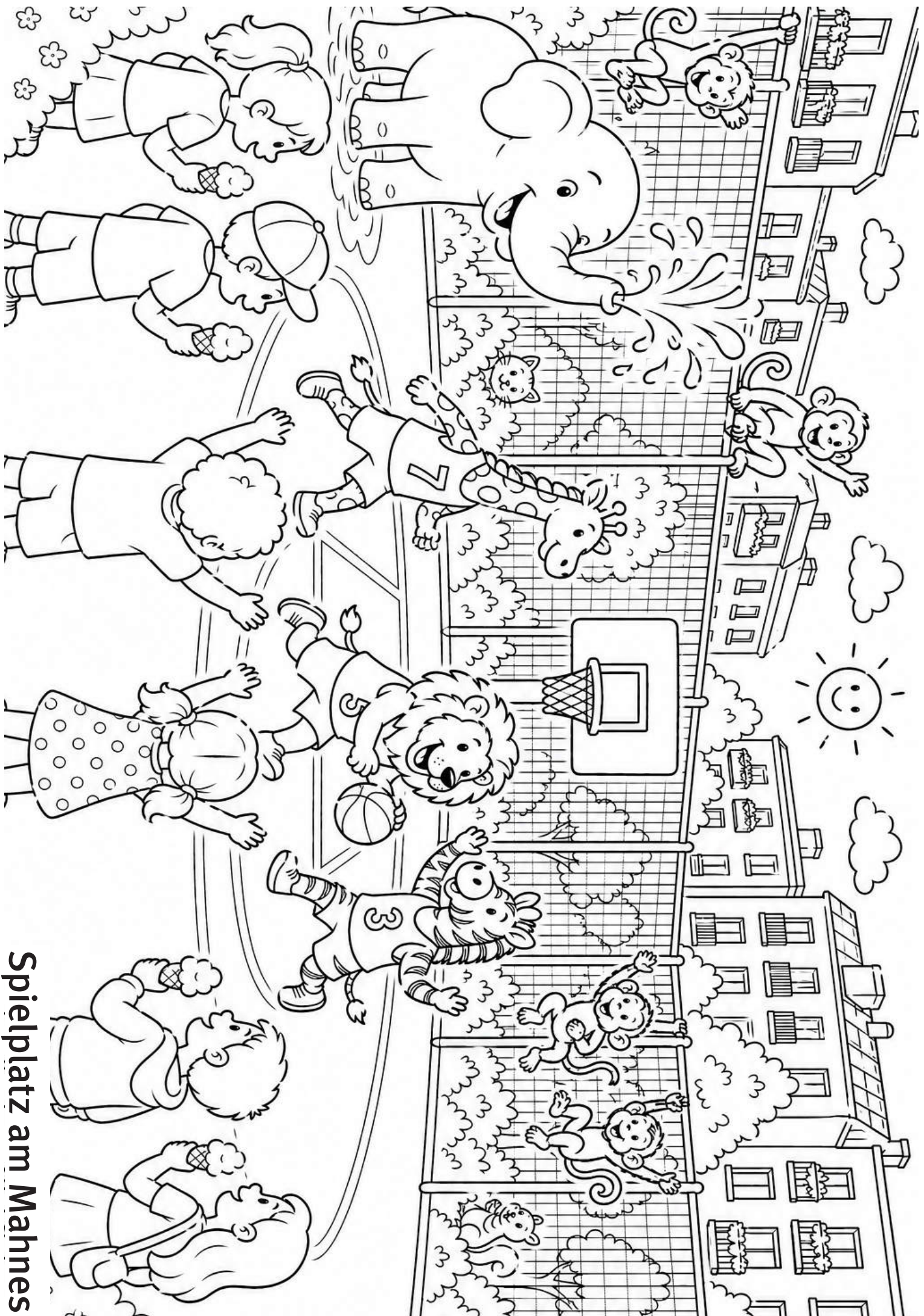
Pizzeria

Hauptstraße

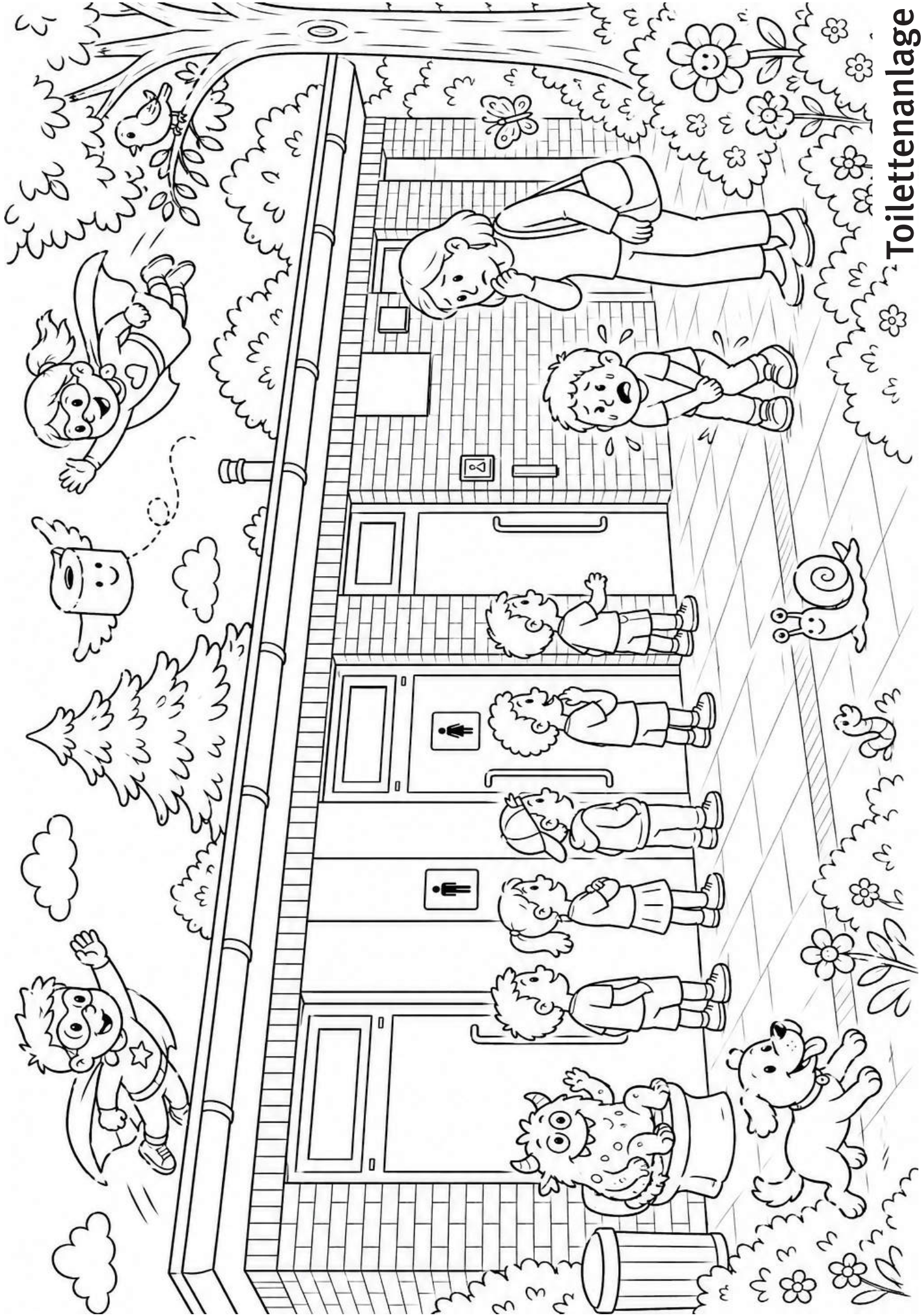
Hinter



Kinder-, Jugend- und Kulturzentrum Haus Haifa



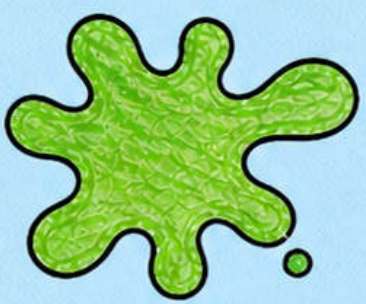
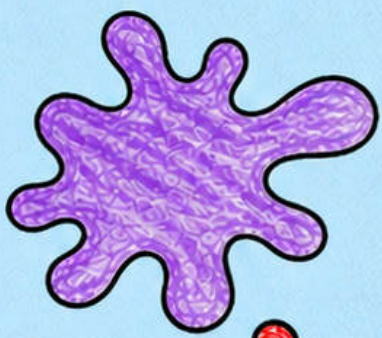
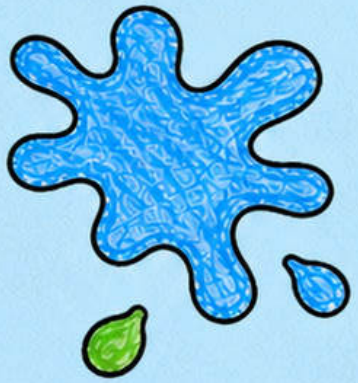
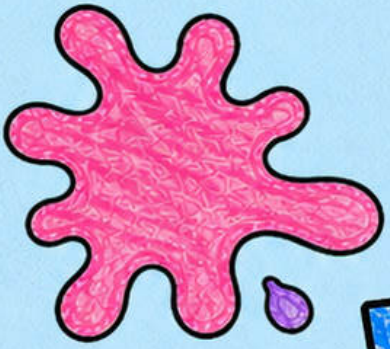
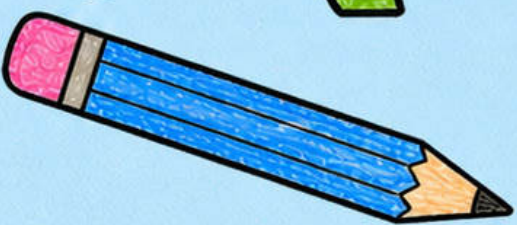
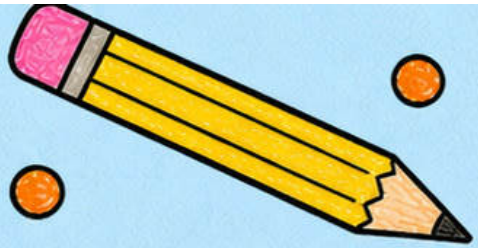
Spielplatz am Mahnes

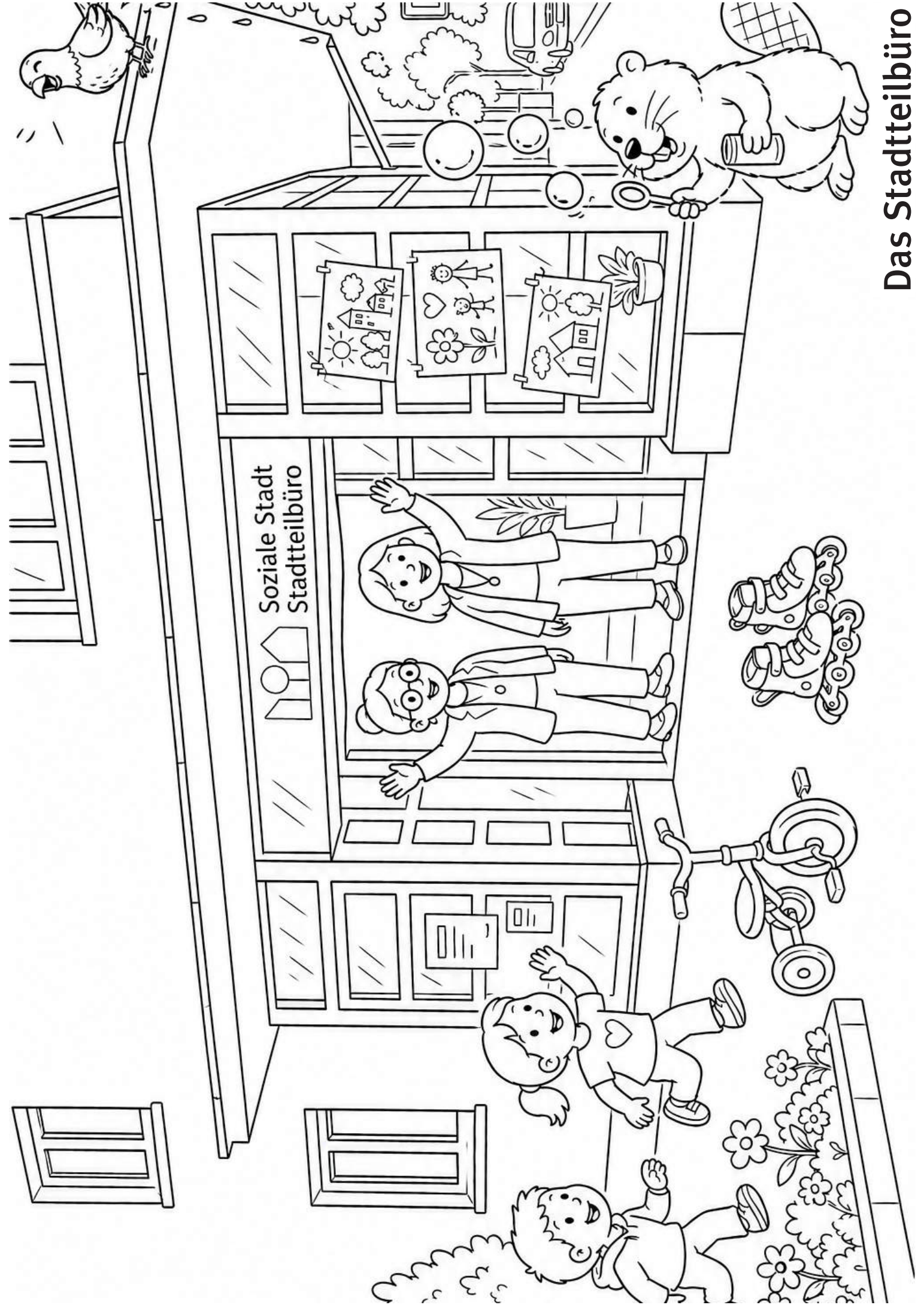


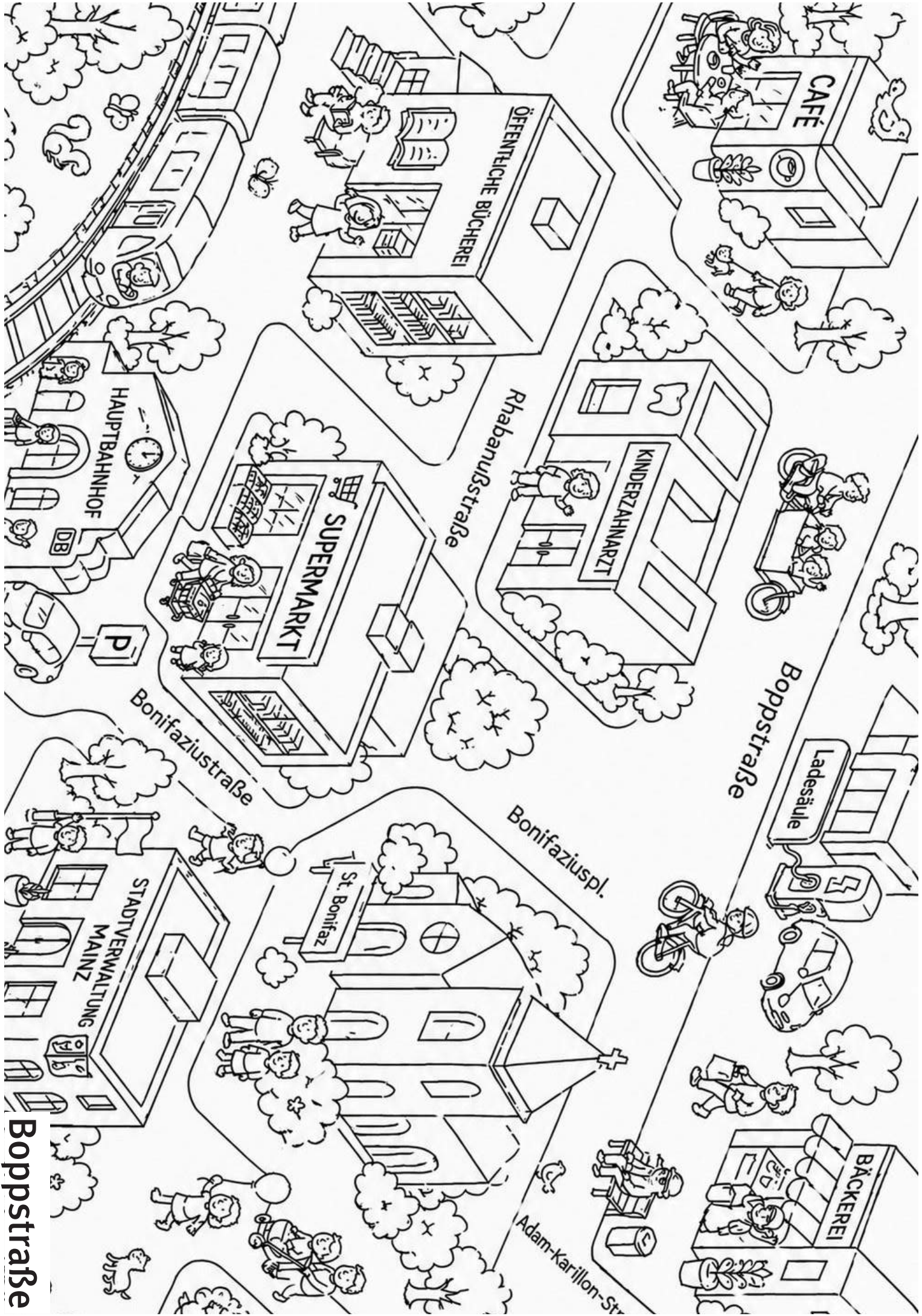
Toilettenanlage

Entdecke deine

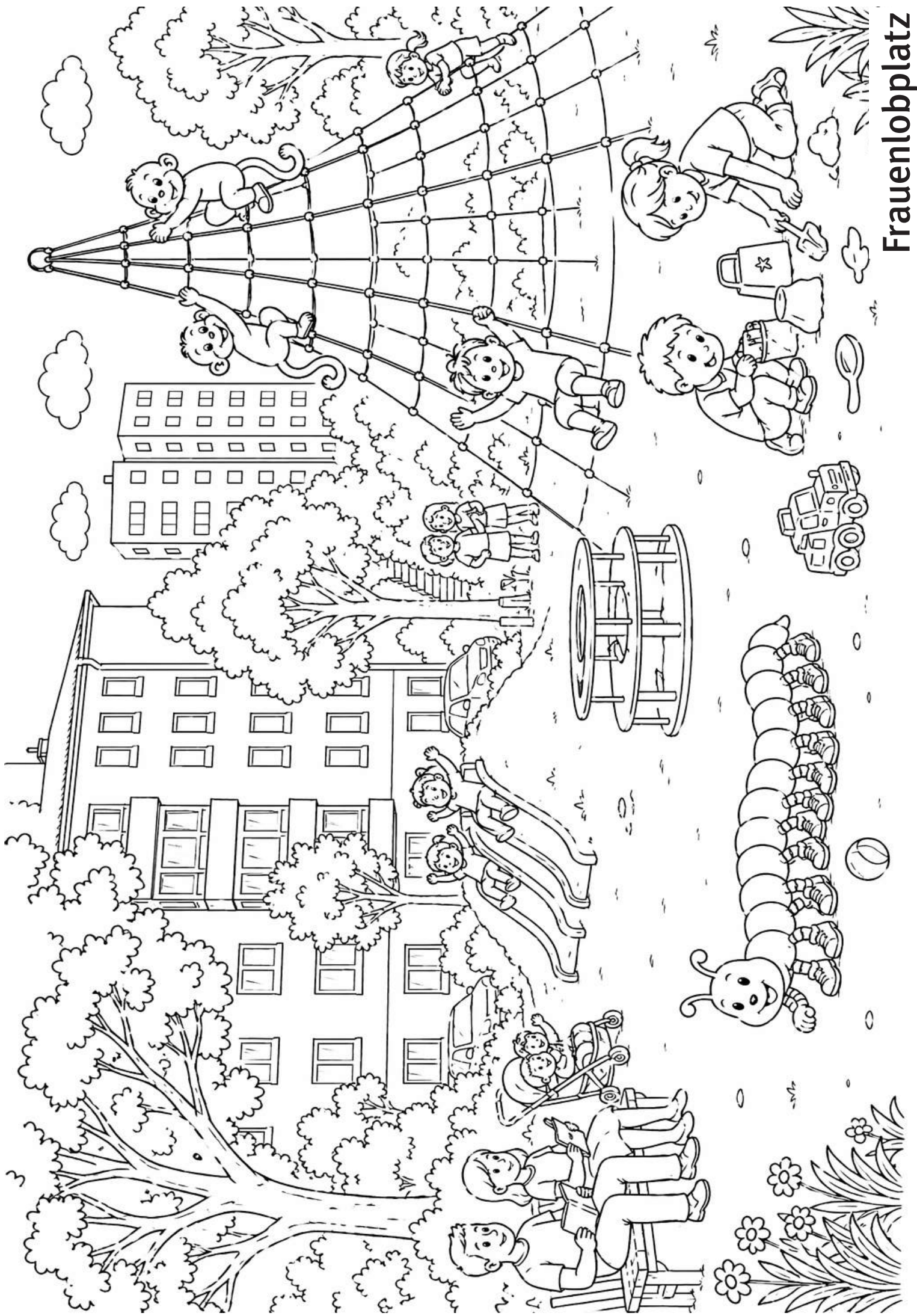
Neustadt

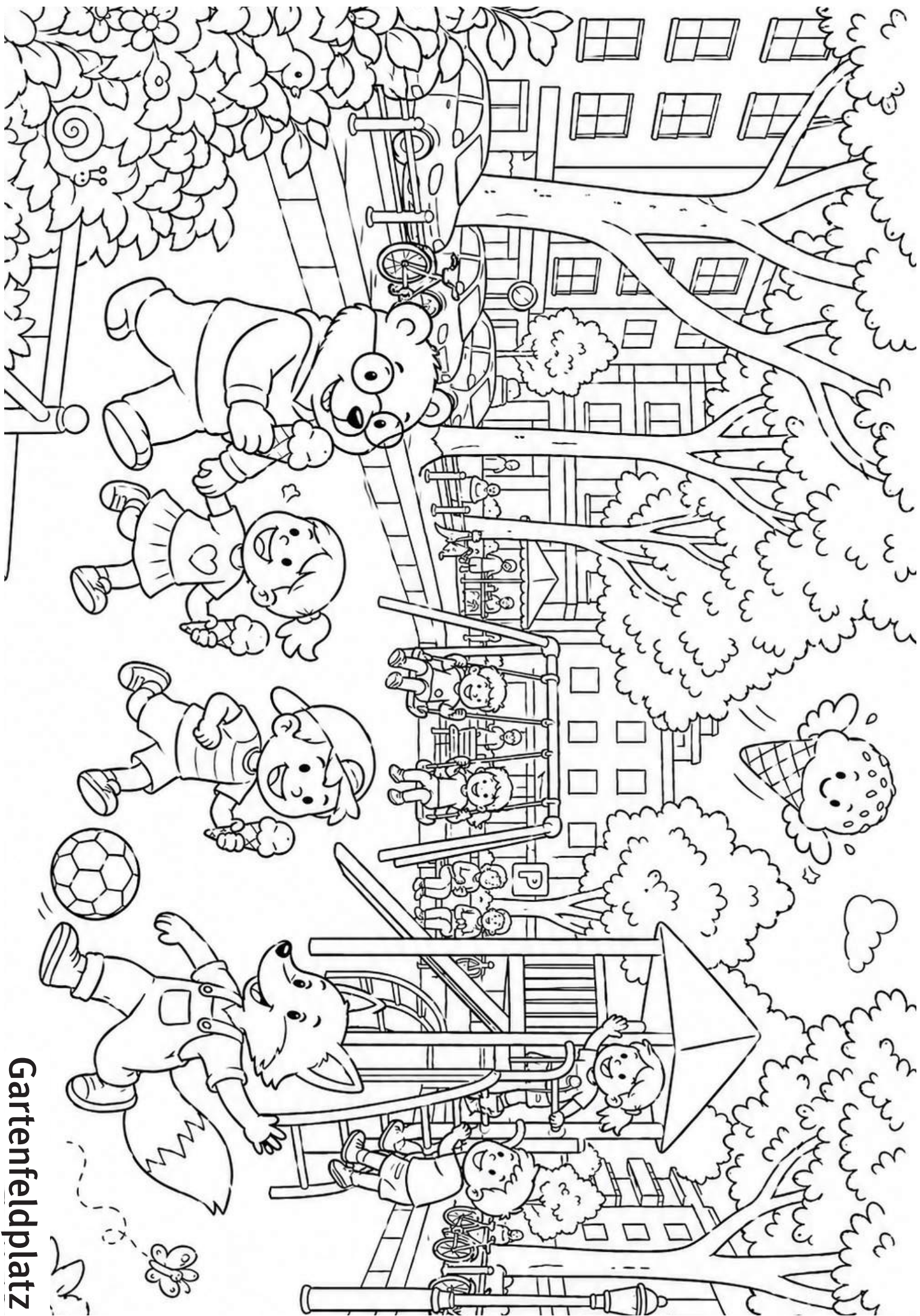




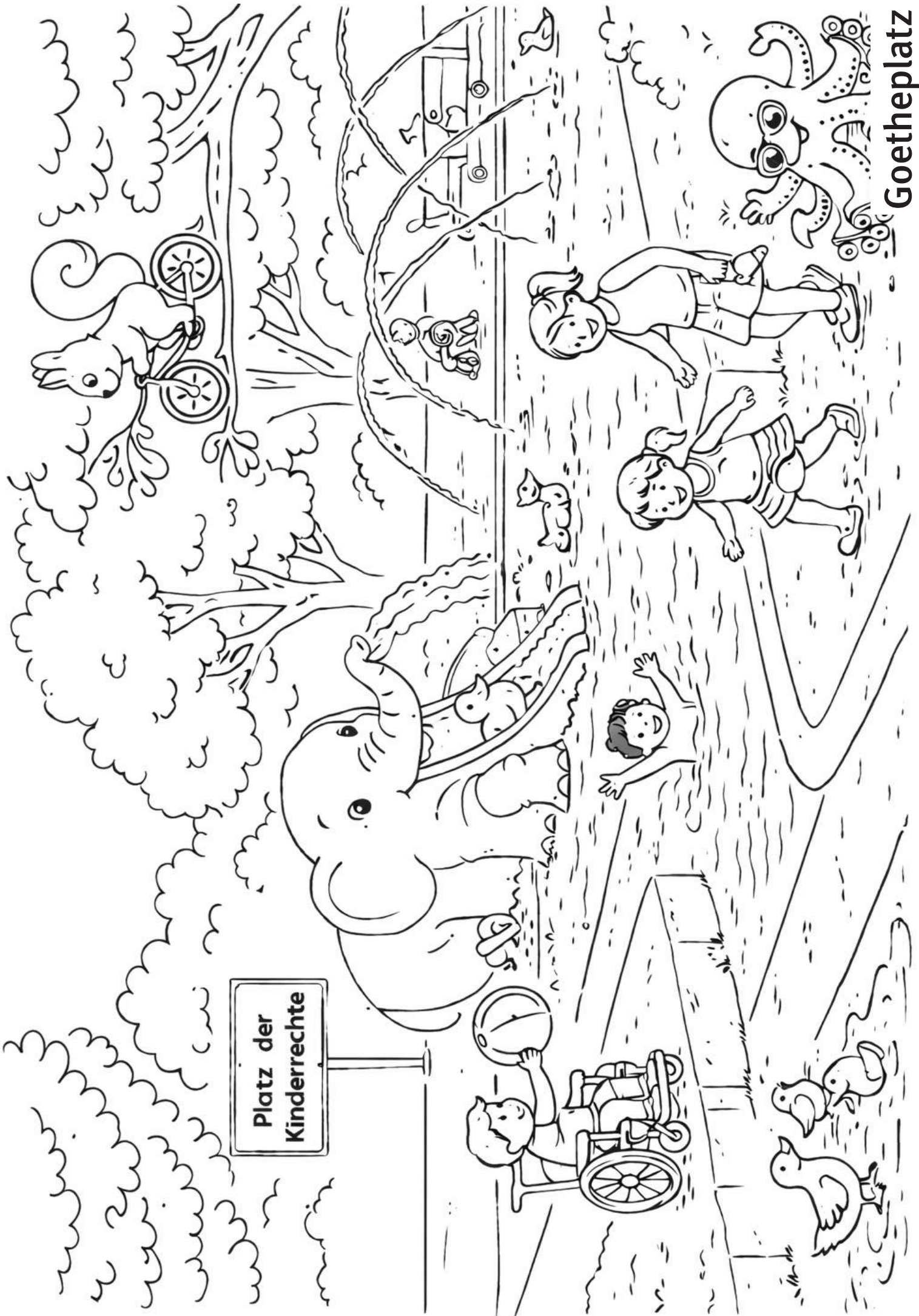


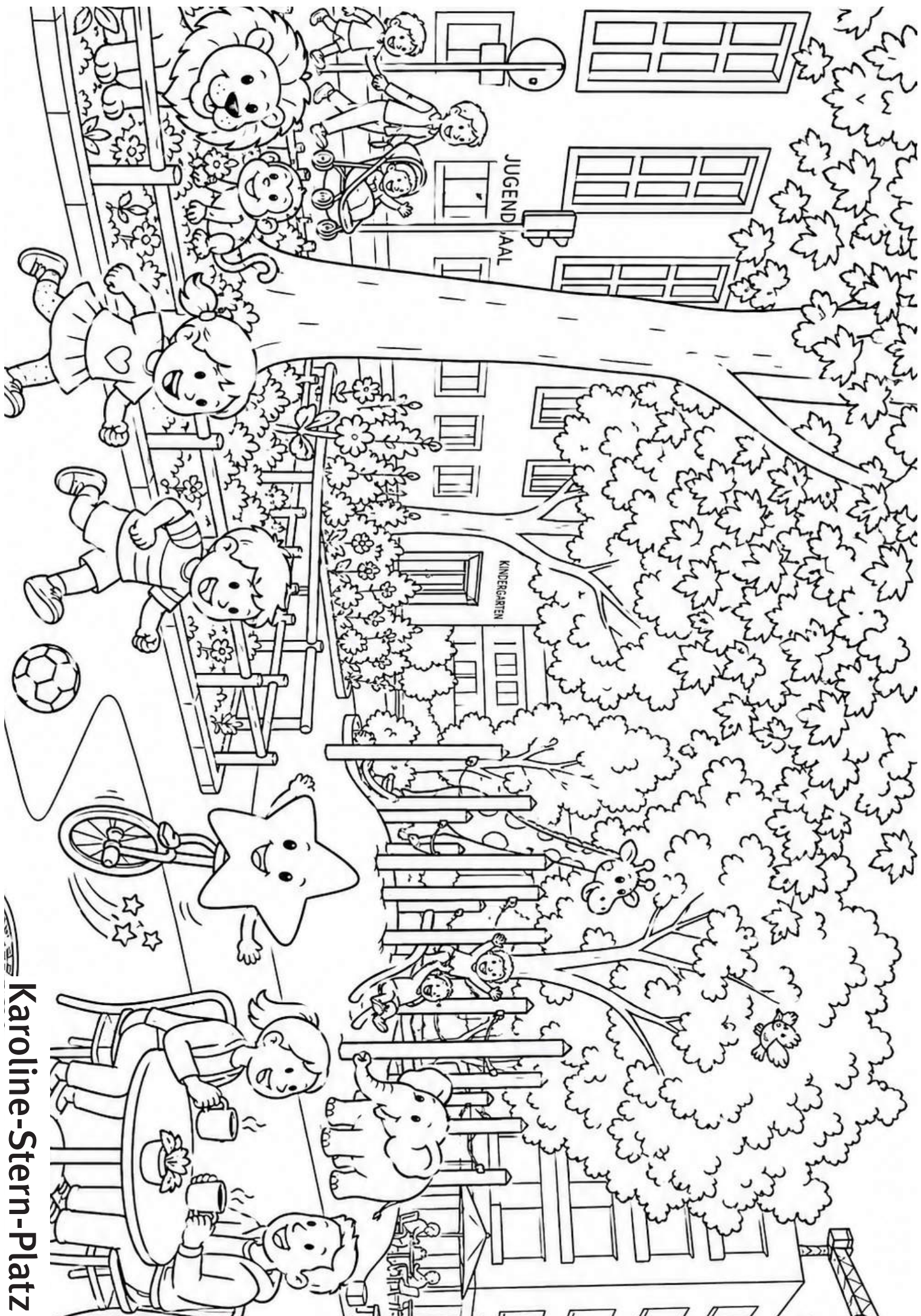
Boppstraße

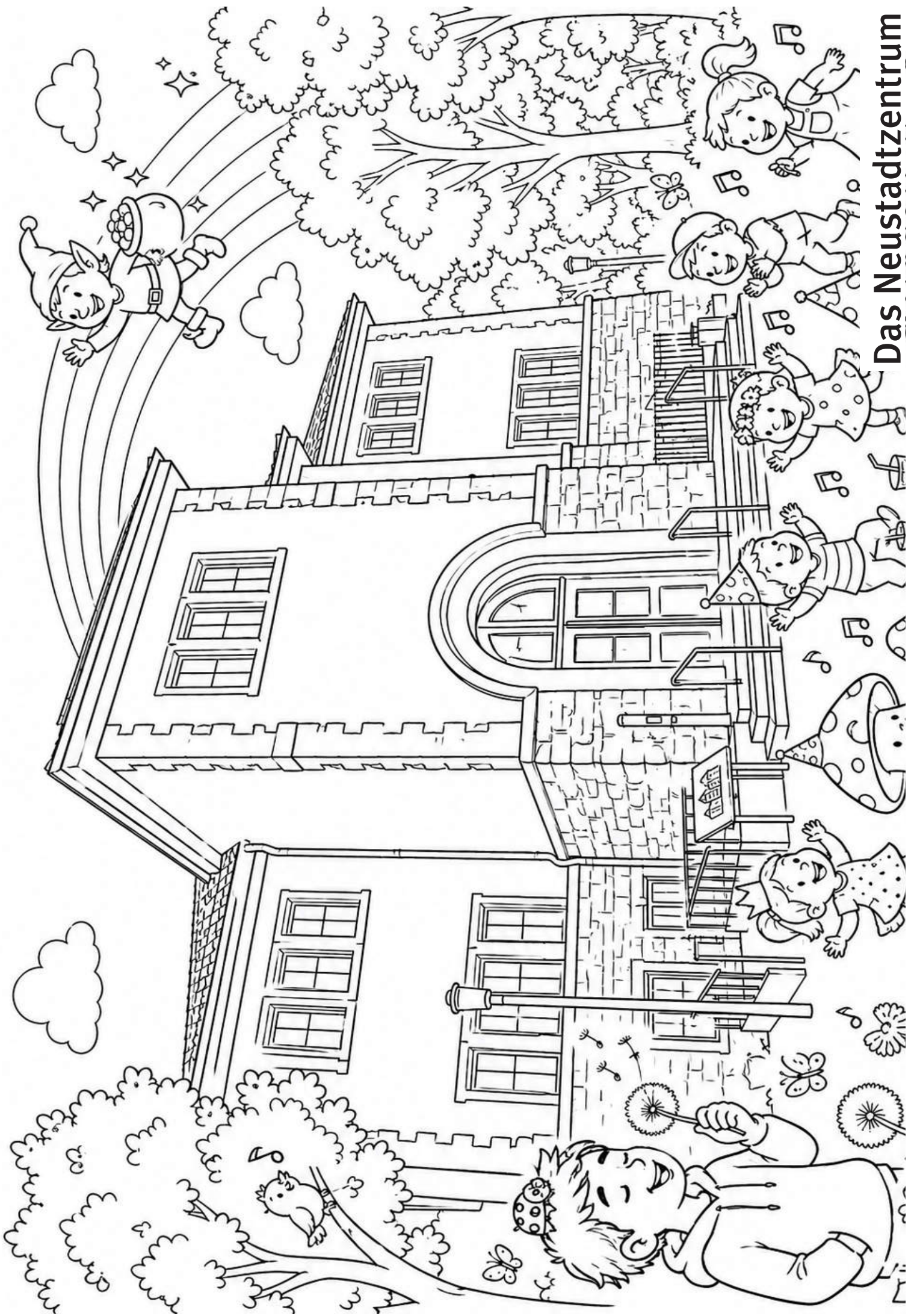


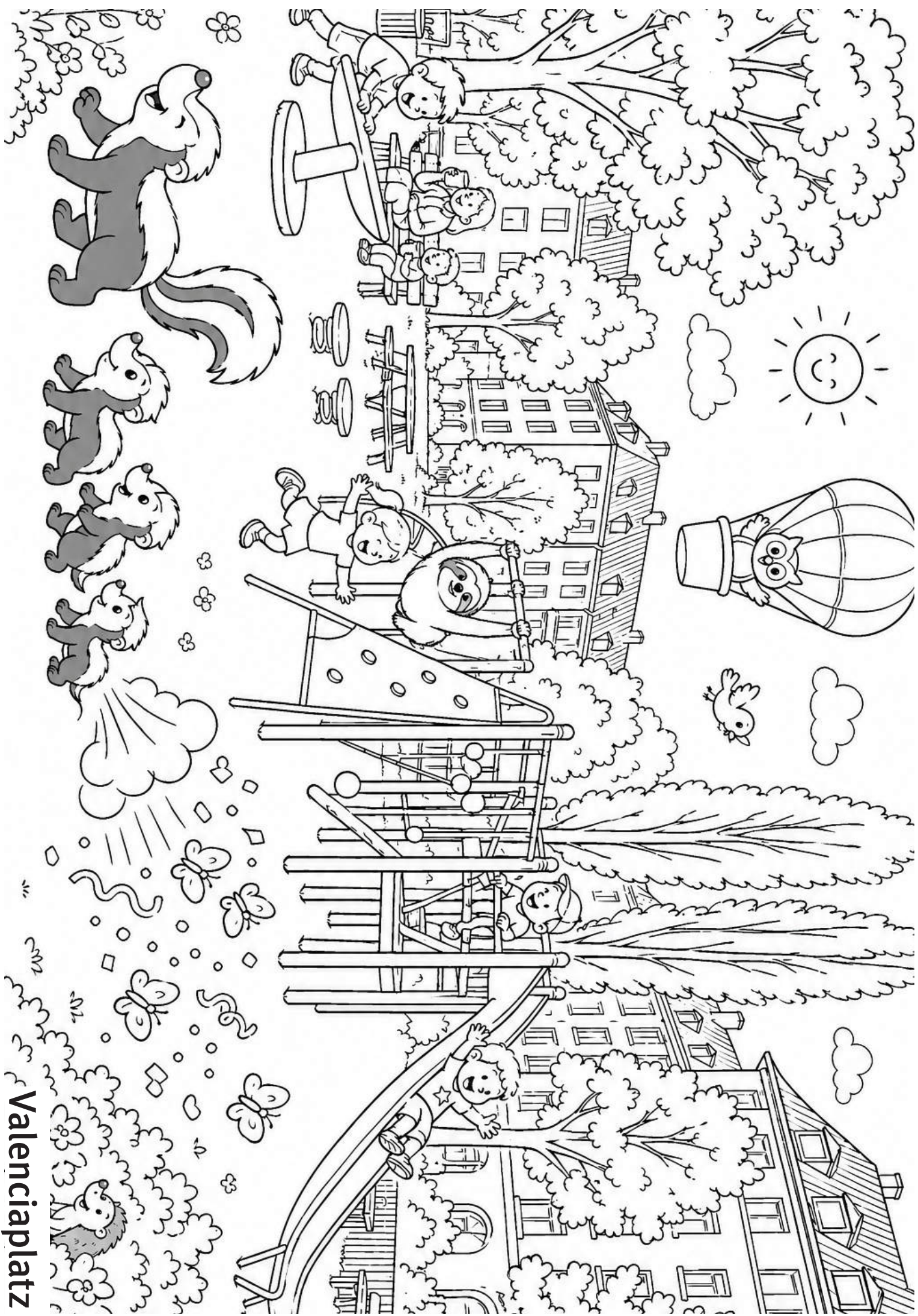


Gartenfeldplatz









Valenciaplatz

Hier geht's zur Homepage
des Quartiermanagements





Soziale Stadt



Landeshauptstadt
Mainz

Impressum
Landeshauptstadt Mainz
Amt für Jugend und Familie
Soziale Stadt | Sozialer Zusammenhalt
Quartiermanagement
Erthalstr.1 | 55116 Mainz

Redaktion: Quartiermanagement Mainz
Druck: Hausdruckerei Landeshauptstadt Mainz
Bilder: KI-generiert. Tool: ChatGPT
1. Auflage
Stand: 05/2026